

RENSEIGNEMENTS ET INSCRIPTIONS

GRETA CÔTES NORMANDES  
ANTENNES DU SUD MANCHE - AVRANCHES ET GRANVILLE

Guichet unique  
tél. : 02 33 79 02 79 |  
courriel : [savoirsessentiels-sudmanche@gretapps.com](mailto:savoirsessentiels-sudmanche@gretapps.com)

ANTENNES DU CENTRE MANCHE - COUTANCES, SAINT LÔ, CARENTAN

Guichet unique  
tél. : 02 33 05 62 08 |  
courriel : [savoirsessentiels-centremanche@gretapps.com](mailto:savoirsessentiels-centremanche@gretapps.com)



<https://greta.ac-normandie.fr/>

CARIF-OREF DE NORMANDIE  
<https://www.cariforefnormandie.fr/>

Numéro de déclaration d'activité : 282 701981 27 - Date de création : 01/01/1995

DRFPIC - Région académique Normandie | avril 2022

**GRETA CÔTES NORMANDES**  
**RÉGION ACADÉMIQUE NORMANDIE**  
**FORMEZ-VOUS À DEMAIN**

**SAVOIRS ESSENTIELS**

AU SERVICE DE VOTRE RÉUSSITE



FORMATION RÉMUNÉRÉE, FINANCÉE PAR LA RÉGION NORMANDIE ET COFINANCÉE PAR L'UNION EUROPÉENNE

## À QUI S'ADRESSE SAVOIRS ESSENTIELS ?



Si vous souhaitez renforcer vos compétences générales pour préparer votre entrée en formation professionnelle ou en emploi **CE DISPOSITIF EST POUR VOUS !**

### À QUOI ÇA SERT ?

- Savoir communiquer dans différentes situations de la vie quotidienne
- Être à l'aise avec les outils numériques pour faciliter vos démarches
- Développer de nouvelles compétences utiles dans votre vie quotidienne et dans vos pratiques professionnelles.



### QUELLE EST LA DURÉE ?

La durée du parcours est individualisée selon votre besoin.



### COMMENT Y ACCÉDER ?

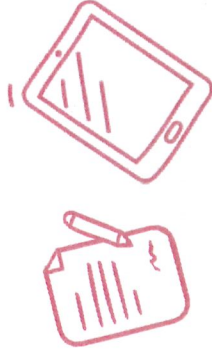
En vous rapprochant de votre conseiller Pôle emploi, Mission locale, Cap emploi, PLIE... ou bien en sollicitant l'organisme de formation proche de chez vous.



### QU'EST-CE QUI EST PRIS EN CHARGE ?

La Région Normandie prend tout en charge :

- Le financement ;
- Votre protection sociale ;
- Votre rémunération (sous certaines conditions).



### MODALITÉS

- Entrées et sorties permanentes
- Parcours individualisé, adaptable aux besoins et au rythme du stagiaire
- Mises en situation professionnelles, stages, projets collectifs
- Formation multimodale (présentiel, e-learning, accompagnement tutoral).

### ACCOMPAGNEMENT

- Un accueil personnalisé
- Une planification individualisée
- Un suivi du parcours par un référent pédagogique
- Accueil et accompagnement des personnes en situation de handicap.

### VALIDATIONS

Différentes certifications peuvent valider votre parcours : CléA, PIX, Voltaire, TOSA, DCL...